

B	Mise à Jour	19/10/2015	G.D.		
A	Mise à Jour	17/08/2015	G.D.		
INDICE	MODIFICATION	DATE	DESSINE	VERIFIE	APPROUVE

REALISATION TABLEAU ET SCHEMAS

DIMATEQ Guadeloupe

Rue Alfred Lumière Z.I. De Jarry
97122 Baie-Mahault Guadeloupe

Tél:05.90.26.85.87

Fax:05.90.26.85.90

DESSINE: Gaza D.

VERIFIE:

CABLE:

DATE DE CREATION: 05.01.2015

ENTREPRISE D'INSTALLATION

PRESTELC

Impasse les Palétuviers Imm. la Verderie
Z.I. - 97122 Baie-Mahault

Tél:05.90.60.90.13

Fax:05.90.60.90.17

NOM D'AFFAIRE

RECTORAT

DE LA GUADELOUPE

BÂT. 3 - TD R+1

Schéma électrique

Page de garde

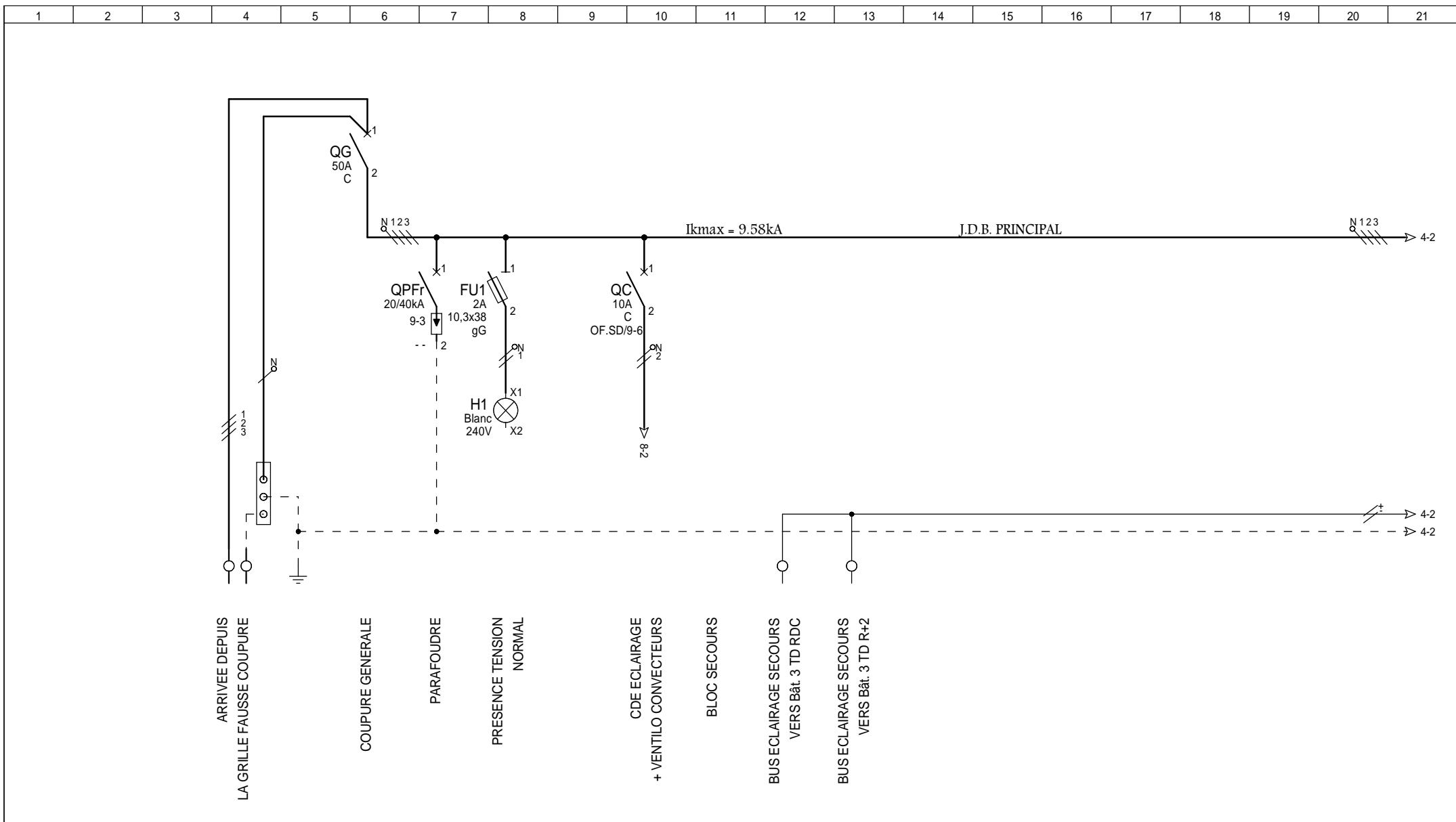
DOCUMENT N°:

1 / 14

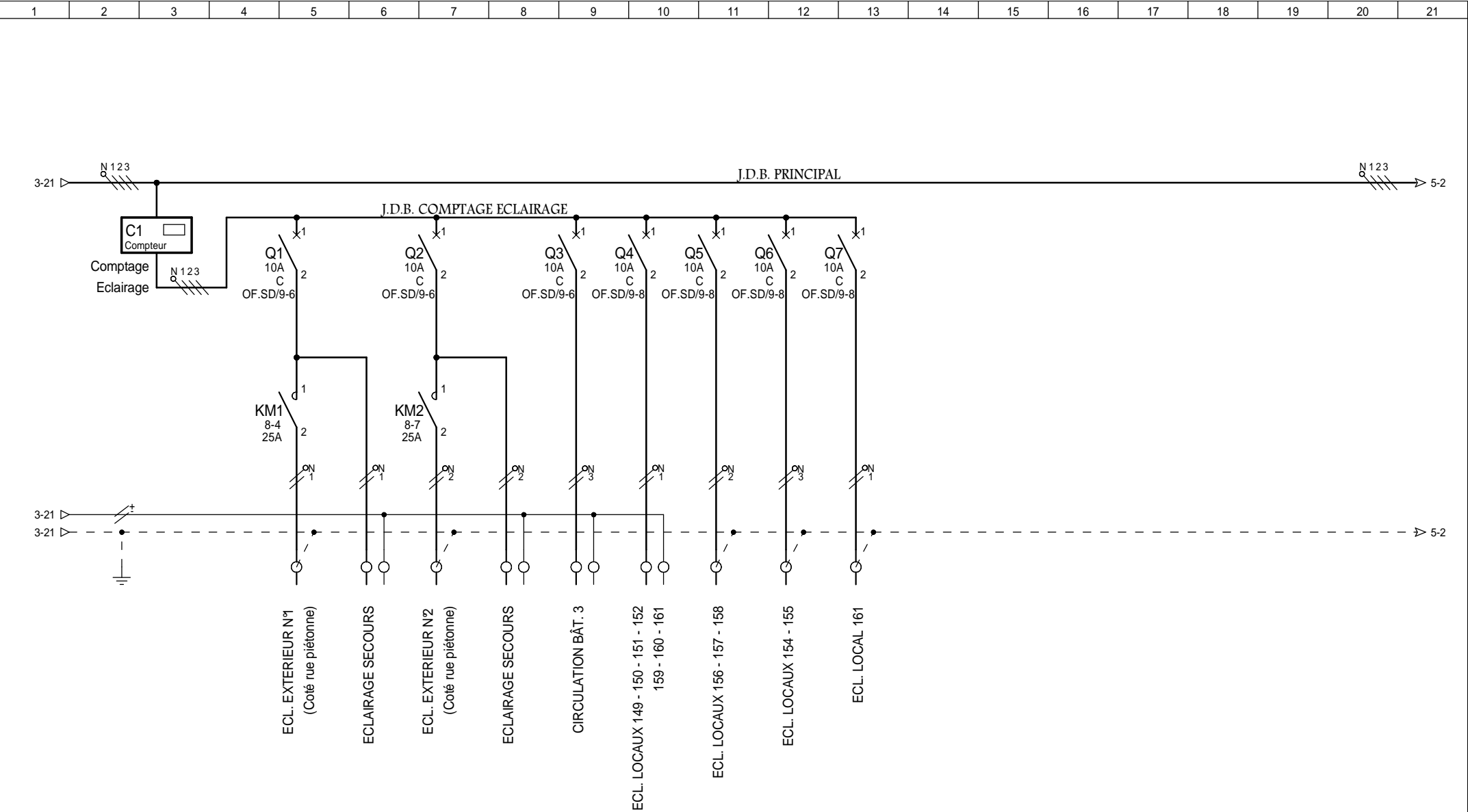
CE DOCUMENT EST NOTRE PROPRIETE. IL EST REMIS A TITRE CONFIDENTIEL.
IL NE DOIT PAS ETRE REPRODUIT OU COMMUNIQUE A DES TIERS SANS NOTRE AUTORISATION ECRITE

Document réalisé avec SEE, logiciel du groupe IGE+XAO tel. (33) (0)5 62 74 36 36

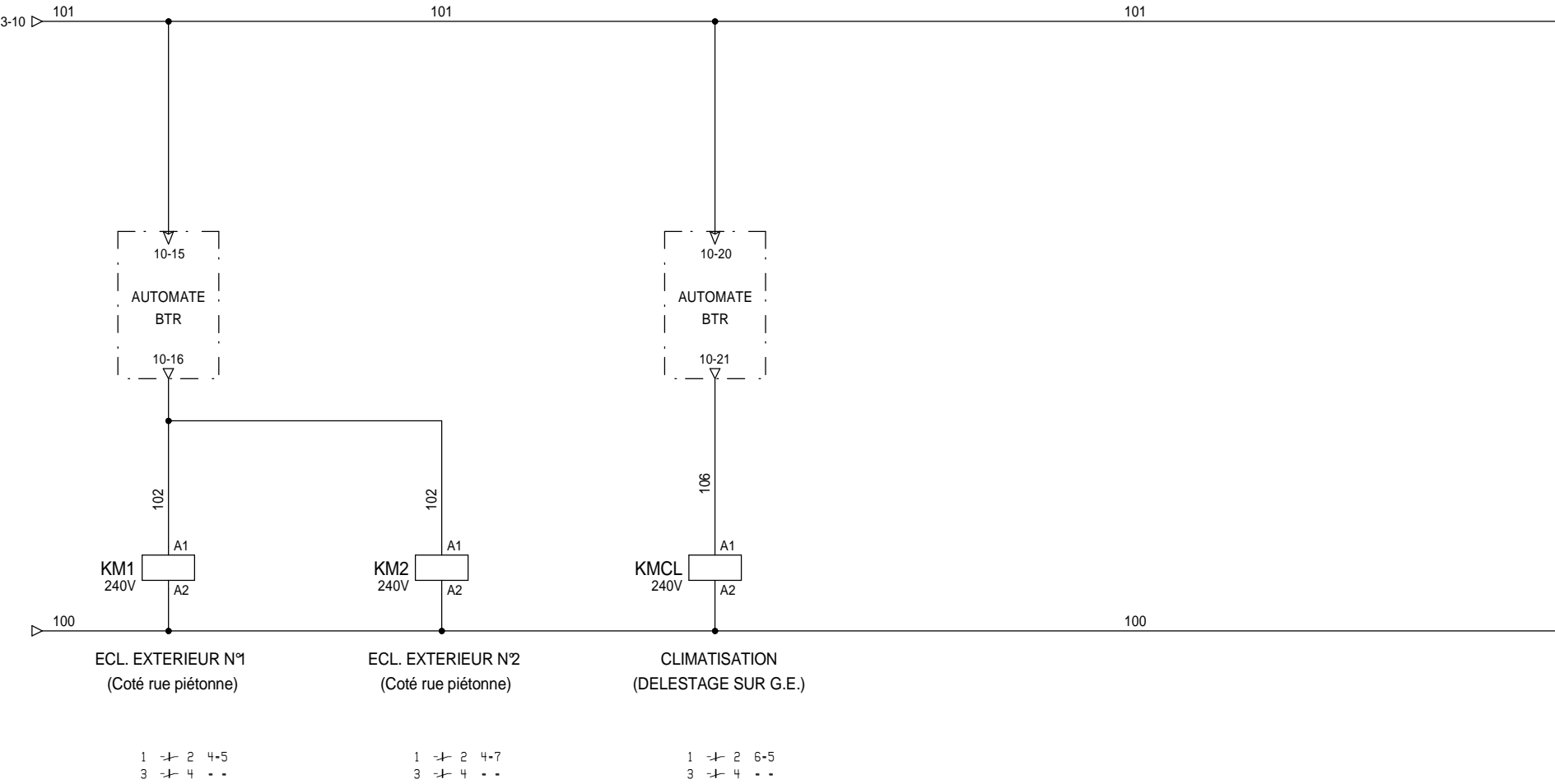
[illegible][illegible]

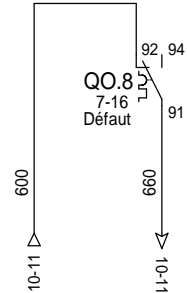


REPÈRE DE CABLE																		
REPÈRE DE FILS (tableau)					01 - 02		100 - 101		+ / -	+ / -								
PUISSANCE (KW)			12.48															
INTENSITE (A)			23															
TYPE D'APPAREIL			iC60N	iQuickPRD	STI		DT40											
TYPE DE CABLE	U1000R2V																	
SECTION DE CABLE (mm²)	4 x 1 x 25²			.10²					2 x 1.5	2 x 1.5								
LONGUEUR (m)																		

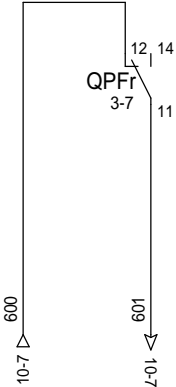


REPÈRE DE CABLES		EExt 01	BSEExt 01	EExt 02	BSEExt 02	Lu 01	Lu 03	Lu 04	Lu 05	Lu 06							
REPÈRE DE FILS (Tableau)		1	ES1 / +-	2	ES2 / +-	3	4	5	6	7							
PUISSANCE (KW)		0.640		0.704		0.768	0.447	0.845	0.780	0.294							
INTENSITE (A)		3.48		3.83		4.17	2.43	4.59	4.24	1.60							
TYPE D'APPAREIL		DT40		DT40		DT40	DT40	DT40	DT40	DT40							
TYPE DE CABLE		U1000R2V	U1000R2V	U1000R2V	U1000R2V	U1000R2V	U1000R2V	U1000R2V	U1000R2V	U1000R2V							
SECTION DE CABLE (mm²)		3G1.5	4 x 1.5	3G1.5	4 x 1.5	5G1.5	5G1.5	3G1.5	3G1.5	3G1.5							
LONGUEUR (m)																	

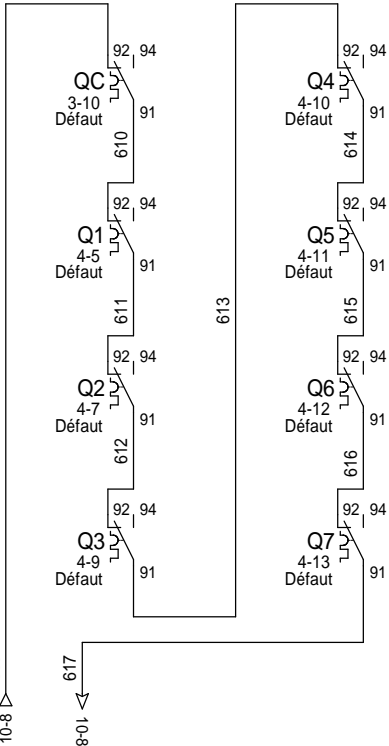




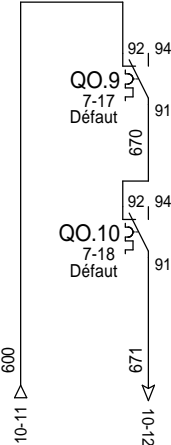
DEFAULT
SOUS REPARTITEUR
(SR B3 R+1)



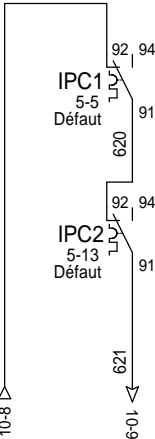
DEFAULT
PARAFOUDRE



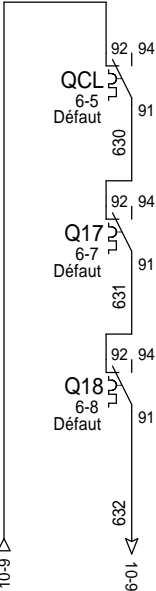
SYNTHESE DEFAULTS
ECLAIRAGE



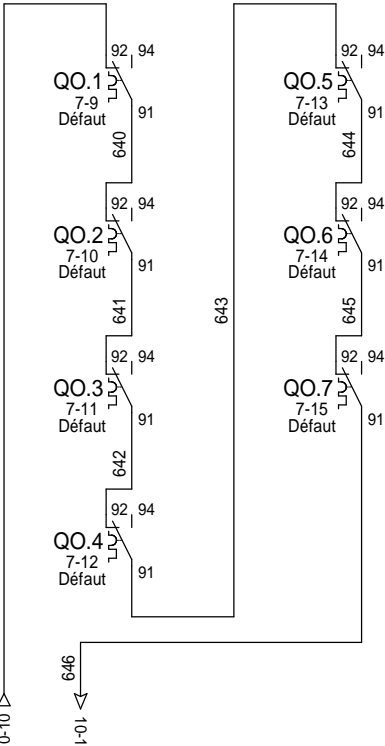
SYNTHESE DEFAULTS
BORNE WIFI & VISIOCONFERENCE



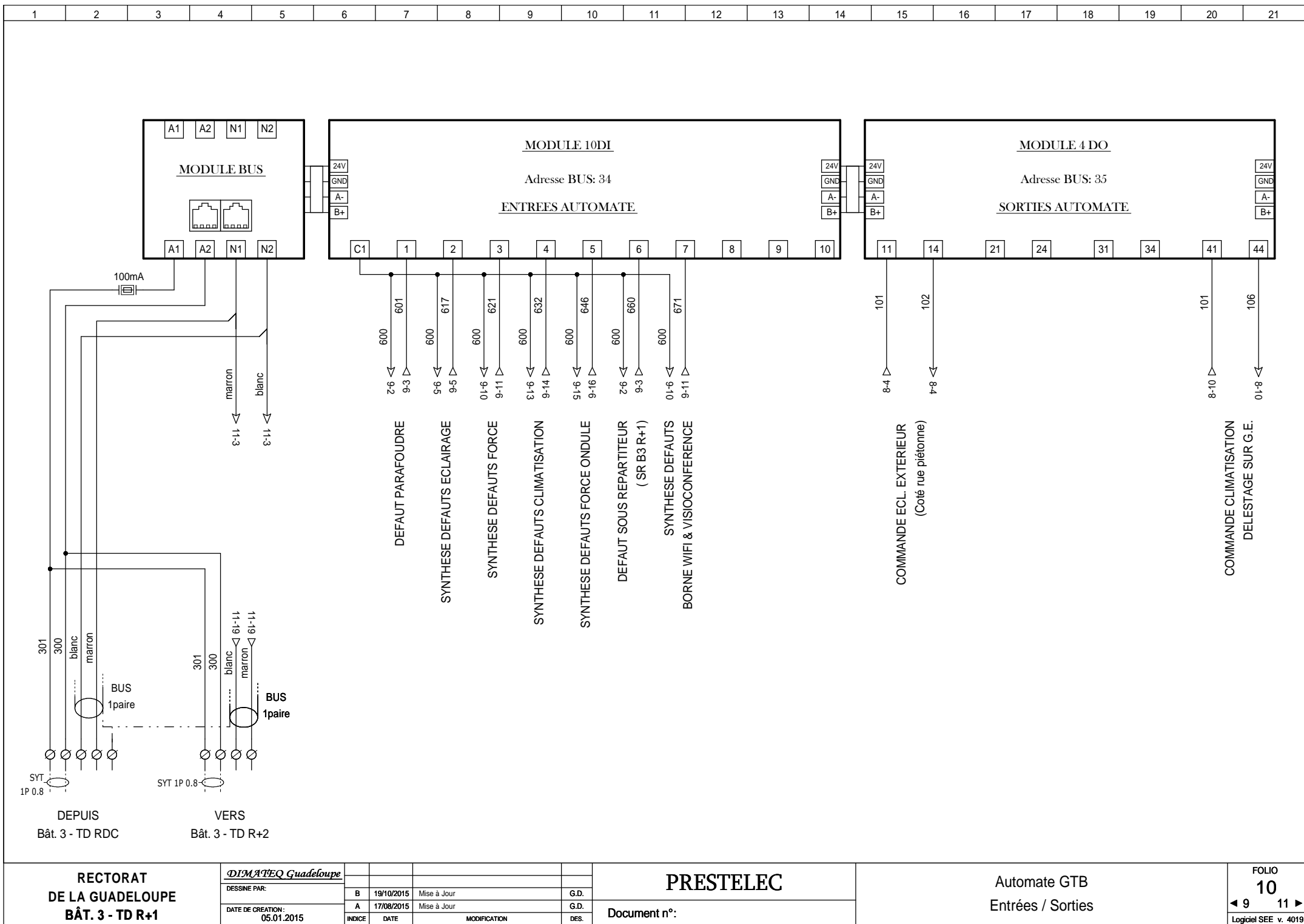
SYNTHESE DEFAULTS
FORCE

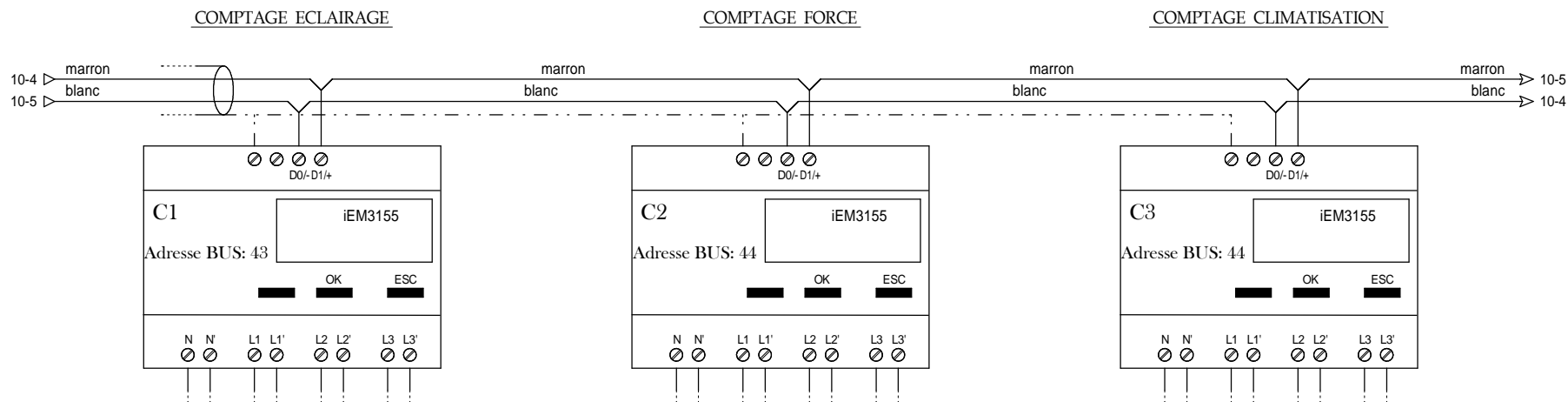


SYNTHESE DEFAULTS
CLIMATISATION



SYNTHESE DEFAULTS
FORCE ONDULE





1	2	3	4	5	6	7	8	9	10	11	12	13	14	15	16	17	18	19	20	21																																																																																																																																																																																																												
<table><tr><th>REPERE</th><th>FOLIO</th><th>DESIGNATION</th><th>REFERENCE</th><th>FABRICANT</th><th>QTE</th></tr><tr><td>C1</td><td>4</td><td>COMPTEUR D'ENERGIE MONOPHASES ET TRIPHASES, NORMES IEC 61557-12 ET IEC 6205</td><td>A9MEM3155</td><td>SCHNEIDER ELECTRIC</td><td>1</td></tr><tr><td>C2</td><td>5</td><td>COMPTEUR D'ENERGIE MONOPHASES ET TRIPHASES, NORMES IEC 61557-12 ET IEC 6205</td><td>A9MEM3155</td><td>SCHNEIDER ELECTRIC</td><td>1</td></tr><tr><td>C3</td><td>6</td><td>COMPTEUR D'ENERGIE MONOPHASES ET TRIPHASES, NORMES IEC 61557-12 ET IEC 6205</td><td>A9MEM3155</td><td>SCHNEIDER ELECTRIC</td><td>1</td></tr><tr><td>FU1</td><td>3</td><td>SECTIONNEUR FUSIBLE A TIROIR STI UNI + N 500V</td><td>15646</td><td>SCHNEIDER ELECTRIC</td><td>1</td></tr><tr><td>FU2</td><td>7</td><td>SECTIONNEUR FUSIBLE A TIROIR STI UNI + N 500V</td><td>15646</td><td>SCHNEIDER ELECTRIC</td><td>1</td></tr><tr><td>H1</td><td>3</td><td>VOYANT LUMINEUX</td><td>XB4BVM1</td><td>SCHNEIDER ELECTRIC</td><td>1</td></tr><tr><td>H2</td><td>7</td><td>VOYANT LUMINEUX</td><td>XB4BVM1</td><td>SCHNEIDER ELECTRIC</td><td>1</td></tr><tr><td>IGO</td><td>7</td><td>INTERRUPTEUR-SECTIONNEUR 3P+N 40A</td><td>A9S70740</td><td>SCHNEIDER ELECTRIC</td><td>1</td></tr><tr><td>IPC1</td><td>5</td><td>CONTACT AUXILIAIRE iSD</td><td>A9A26927</td><td>SCHNEIDER ELECTRIC</td><td>1</td></tr><tr><td>IPC1</td><td>5</td><td>INTERRUPTEUR DIFFERENTIEL iID TYPE AC 415VAC 4P 40A 30mA</td><td>A9R11440</td><td>SCHNEIDER ELECTRIC</td><td>1</td></tr><tr><td>IPC2</td><td>5</td><td>CONTACT AUXILIAIRE iSD</td><td>A9A26927</td><td>SCHNEIDER ELECTRIC</td><td>1</td></tr><tr><td>IPC2</td><td>5</td><td>INTERRUPTEUR DIFFERENTIEL iID TYPE AC 415VAC 4P 40A 30mA</td><td>A9R11440</td><td>SCHNEIDER ELECTRIC</td><td>1</td></tr><tr><td>KM1</td><td>8</td><td>CONTACTEUR iCT BI 2NO 25A 230-240VAC</td><td>A9C24732</td><td>SCHNEIDER ELECTRIC</td><td>1</td></tr><tr><td>KM2</td><td>8</td><td>CONTACTEUR iCT BI 2NO 25A 230-240VAC</td><td>A9C24732</td><td>SCHNEIDER ELECTRIC</td><td>1</td></tr><tr><td>KMCL</td><td>8</td><td>CONTACTEUR iCT BI 2NO 25A 230-240VAC</td><td>A9C24732</td><td>SCHNEIDER ELECTRIC</td><td>1</td></tr><tr><td>Q1</td><td>4</td><td>DISJONCTEUR DT40 1P+N 10A 6kA COURBE C</td><td>A9N21024</td><td>SCHNEIDER ELECTRIC</td><td>1</td></tr><tr><td>Q1</td><td>4</td><td>CONTACT AUXILIAIRE SD</td><td>A9N26927</td><td>SCHNEIDER ELECTRIC</td><td>1</td></tr><tr><td>Q2</td><td>4</td><td>DISJONCTEUR DT40 1P+N 10A 6kA COURBE C</td><td>A9N21024</td><td>SCHNEIDER ELECTRIC</td><td>1</td></tr><tr><td>Q2</td><td>4</td><td>CONTACT AUXILIAIRE SD</td><td>A9N26927</td><td>SCHNEIDER ELECTRIC</td><td>1</td></tr><tr><td>Q3</td><td>4</td><td>DISJONCTEUR DT40 1P+N 10A 6kA COURBE C</td><td>A9N21024</td><td>SCHNEIDER ELECTRIC</td><td>1</td></tr><tr><td>Q3</td><td>4</td><td>CONTACT AUXILIAIRE SD</td><td>A9N26927</td><td>SCHNEIDER ELECTRIC</td><td>1</td></tr><tr><td>Q4</td><td>4</td><td>DISJONCTEUR DT40 1P+N 10A 6kA COURBE C</td><td>A9N21024</td><td>SCHNEIDER ELECTRIC</td><td>1</td></tr><tr><td>Q4</td><td>4</td><td>CONTACT AUXILIAIRE SD</td><td>A9N26927</td><td>SCHNEIDER ELECTRIC</td><td>1</td></tr><tr><td>Q5</td><td>4</td><td>DISJONCTEUR DT40 1P+N 10A 6kA COURBE C</td><td>A9N21024</td><td>SCHNEIDER ELECTRIC</td><td>1</td></tr><tr><td>Q5</td><td>4</td><td>CONTACT AUXILIAIRE SD</td><td>A9N26927</td><td>SCHNEIDER ELECTRIC</td><td>1</td></tr><tr><td>Q6</td><td>4</td><td>DISJONCTEUR DT40 1P+N 10A 6kA COURBE C</td><td>A9N21024</td><td>SCHNEIDER ELECTRIC</td><td>1</td></tr><tr><td>Q6</td><td>4</td><td>CONTACT AUXILIAIRE SD</td><td>A9N26927</td><td>SCHNEIDER ELECTRIC</td><td>1</td></tr><tr><td>Q7</td><td>4</td><td>DISJONCTEUR DT40 1P+N 10A 6kA COURBE C</td><td>A9N21024</td><td>SCHNEIDER ELECTRIC</td><td>1</td></tr><tr><td>Q7</td><td>4</td><td>CONTACT AUXILIAIRE SD</td><td>A9N26927</td><td>SCHNEIDER ELECTRIC</td><td>1</td></tr><tr><td>Q8</td><td>5</td><td>DISJONCTEUR DT40 1P+N 16A 6kA, COURBE C</td><td>A9N21025</td><td>SCHNEIDER ELECTRIC</td><td>1</td></tr><tr><td>Q9</td><td>5</td><td>DISJONCTEUR DT40 1P+N 16A 6kA, COURBE C</td><td>A9N21025</td><td>SCHNEIDER ELECTRIC</td><td>1</td></tr><tr><td>Q10</td><td>5</td><td>DISJONCTEUR DT40 1P+N 16A 6kA, COURBE C</td><td>A9N21025</td><td>SCHNEIDER ELECTRIC</td><td>1</td></tr><tr><td>Q11</td><td>5</td><td>DISJONCTEUR DT40 1P+N 16A 6kA, COURBE C</td><td>A9N21025</td><td>SCHNEIDER ELECTRIC</td><td>1</td></tr></table>																					REPERE	FOLIO	DESIGNATION	REFERENCE	FABRICANT	QTE	C1	4	COMPTEUR D'ENERGIE MONOPHASES ET TRIPHASES, NORMES IEC 61557-12 ET IEC 6205	A9MEM3155	SCHNEIDER ELECTRIC	1	C2	5	COMPTEUR D'ENERGIE MONOPHASES ET TRIPHASES, NORMES IEC 61557-12 ET IEC 6205	A9MEM3155	SCHNEIDER ELECTRIC	1	C3	6	COMPTEUR D'ENERGIE MONOPHASES ET TRIPHASES, NORMES IEC 61557-12 ET IEC 6205	A9MEM3155	SCHNEIDER ELECTRIC	1	FU1	3	SECTIONNEUR FUSIBLE A TIROIR STI UNI + N 500V	15646	SCHNEIDER ELECTRIC	1	FU2	7	SECTIONNEUR FUSIBLE A TIROIR STI UNI + N 500V	15646	SCHNEIDER ELECTRIC	1	H1	3	VOYANT LUMINEUX	XB4BVM1	SCHNEIDER ELECTRIC	1	H2	7	VOYANT LUMINEUX	XB4BVM1	SCHNEIDER ELECTRIC	1	IGO	7	INTERRUPTEUR-SECTIONNEUR 3P+N 40A	A9S70740	SCHNEIDER ELECTRIC	1	IPC1	5	CONTACT AUXILIAIRE iSD	A9A26927	SCHNEIDER ELECTRIC	1	IPC1	5	INTERRUPTEUR DIFFERENTIEL iID TYPE AC 415VAC 4P 40A 30mA	A9R11440	SCHNEIDER ELECTRIC	1	IPC2	5	CONTACT AUXILIAIRE iSD	A9A26927	SCHNEIDER ELECTRIC	1	IPC2	5	INTERRUPTEUR DIFFERENTIEL iID TYPE AC 415VAC 4P 40A 30mA	A9R11440	SCHNEIDER ELECTRIC	1	KM1	8	CONTACTEUR iCT BI 2NO 25A 230-240VAC	A9C24732	SCHNEIDER ELECTRIC	1	KM2	8	CONTACTEUR iCT BI 2NO 25A 230-240VAC	A9C24732	SCHNEIDER ELECTRIC	1	KMCL	8	CONTACTEUR iCT BI 2NO 25A 230-240VAC	A9C24732	SCHNEIDER ELECTRIC	1	Q1	4	DISJONCTEUR DT40 1P+N 10A 6kA COURBE C	A9N21024	SCHNEIDER ELECTRIC	1	Q1	4	CONTACT AUXILIAIRE SD	A9N26927	SCHNEIDER ELECTRIC	1	Q2	4	DISJONCTEUR DT40 1P+N 10A 6kA COURBE C	A9N21024	SCHNEIDER ELECTRIC	1	Q2	4	CONTACT AUXILIAIRE SD	A9N26927	SCHNEIDER ELECTRIC	1	Q3	4	DISJONCTEUR DT40 1P+N 10A 6kA COURBE C	A9N21024	SCHNEIDER ELECTRIC	1	Q3	4	CONTACT AUXILIAIRE SD	A9N26927	SCHNEIDER ELECTRIC	1	Q4	4	DISJONCTEUR DT40 1P+N 10A 6kA COURBE C	A9N21024	SCHNEIDER ELECTRIC	1	Q4	4	CONTACT AUXILIAIRE SD	A9N26927	SCHNEIDER ELECTRIC	1	Q5	4	DISJONCTEUR DT40 1P+N 10A 6kA COURBE C	A9N21024	SCHNEIDER ELECTRIC	1	Q5	4	CONTACT AUXILIAIRE SD	A9N26927	SCHNEIDER ELECTRIC	1	Q6	4	DISJONCTEUR DT40 1P+N 10A 6kA COURBE C	A9N21024	SCHNEIDER ELECTRIC	1	Q6	4	CONTACT AUXILIAIRE SD	A9N26927	SCHNEIDER ELECTRIC	1	Q7	4	DISJONCTEUR DT40 1P+N 10A 6kA COURBE C	A9N21024	SCHNEIDER ELECTRIC	1	Q7	4	CONTACT AUXILIAIRE SD	A9N26927	SCHNEIDER ELECTRIC	1	Q8	5	DISJONCTEUR DT40 1P+N 16A 6kA, COURBE C	A9N21025	SCHNEIDER ELECTRIC	1	Q9	5	DISJONCTEUR DT40 1P+N 16A 6kA, COURBE C	A9N21025	SCHNEIDER ELECTRIC	1	Q10	5	DISJONCTEUR DT40 1P+N 16A 6kA, COURBE C	A9N21025	SCHNEIDER ELECTRIC	1	Q11	5	DISJONCTEUR DT40 1P+N 16A 6kA, COURBE C	A9N21025	SCHNEIDER ELECTRIC	1
REPERE	FOLIO	DESIGNATION	REFERENCE	FABRICANT	QTE																																																																																																																																																																																																																											
C1	4	COMPTEUR D'ENERGIE MONOPHASES ET TRIPHASES, NORMES IEC 61557-12 ET IEC 6205	A9MEM3155	SCHNEIDER ELECTRIC	1																																																																																																																																																																																																																											
C2	5	COMPTEUR D'ENERGIE MONOPHASES ET TRIPHASES, NORMES IEC 61557-12 ET IEC 6205	A9MEM3155	SCHNEIDER ELECTRIC	1																																																																																																																																																																																																																											
C3	6	COMPTEUR D'ENERGIE MONOPHASES ET TRIPHASES, NORMES IEC 61557-12 ET IEC 6205	A9MEM3155	SCHNEIDER ELECTRIC	1																																																																																																																																																																																																																											
FU1	3	SECTIONNEUR FUSIBLE A TIROIR STI UNI + N 500V	15646	SCHNEIDER ELECTRIC	1																																																																																																																																																																																																																											
FU2	7	SECTIONNEUR FUSIBLE A TIROIR STI UNI + N 500V	15646	SCHNEIDER ELECTRIC	1																																																																																																																																																																																																																											
H1	3	VOYANT LUMINEUX	XB4BVM1	SCHNEIDER ELECTRIC	1																																																																																																																																																																																																																											
H2	7	VOYANT LUMINEUX	XB4BVM1	SCHNEIDER ELECTRIC	1																																																																																																																																																																																																																											
IGO	7	INTERRUPTEUR-SECTIONNEUR 3P+N 40A	A9S70740	SCHNEIDER ELECTRIC	1																																																																																																																																																																																																																											
IPC1	5	CONTACT AUXILIAIRE iSD	A9A26927	SCHNEIDER ELECTRIC	1																																																																																																																																																																																																																											
IPC1	5	INTERRUPTEUR DIFFERENTIEL iID TYPE AC 415VAC 4P 40A 30mA	A9R11440	SCHNEIDER ELECTRIC	1																																																																																																																																																																																																																											
IPC2	5	CONTACT AUXILIAIRE iSD	A9A26927	SCHNEIDER ELECTRIC	1																																																																																																																																																																																																																											
IPC2	5	INTERRUPTEUR DIFFERENTIEL iID TYPE AC 415VAC 4P 40A 30mA	A9R11440	SCHNEIDER ELECTRIC	1																																																																																																																																																																																																																											
KM1	8	CONTACTEUR iCT BI 2NO 25A 230-240VAC	A9C24732	SCHNEIDER ELECTRIC	1																																																																																																																																																																																																																											
KM2	8	CONTACTEUR iCT BI 2NO 25A 230-240VAC	A9C24732	SCHNEIDER ELECTRIC	1																																																																																																																																																																																																																											
KMCL	8	CONTACTEUR iCT BI 2NO 25A 230-240VAC	A9C24732	SCHNEIDER ELECTRIC	1																																																																																																																																																																																																																											
Q1	4	DISJONCTEUR DT40 1P+N 10A 6kA COURBE C	A9N21024	SCHNEIDER ELECTRIC	1																																																																																																																																																																																																																											
Q1	4	CONTACT AUXILIAIRE SD	A9N26927	SCHNEIDER ELECTRIC	1																																																																																																																																																																																																																											
Q2	4	DISJONCTEUR DT40 1P+N 10A 6kA COURBE C	A9N21024	SCHNEIDER ELECTRIC	1																																																																																																																																																																																																																											
Q2	4	CONTACT AUXILIAIRE SD	A9N26927	SCHNEIDER ELECTRIC	1																																																																																																																																																																																																																											
Q3	4	DISJONCTEUR DT40 1P+N 10A 6kA COURBE C	A9N21024	SCHNEIDER ELECTRIC	1																																																																																																																																																																																																																											
Q3	4	CONTACT AUXILIAIRE SD	A9N26927	SCHNEIDER ELECTRIC	1																																																																																																																																																																																																																											
Q4	4	DISJONCTEUR DT40 1P+N 10A 6kA COURBE C	A9N21024	SCHNEIDER ELECTRIC	1																																																																																																																																																																																																																											
Q4	4	CONTACT AUXILIAIRE SD	A9N26927	SCHNEIDER ELECTRIC	1																																																																																																																																																																																																																											
Q5	4	DISJONCTEUR DT40 1P+N 10A 6kA COURBE C	A9N21024	SCHNEIDER ELECTRIC	1																																																																																																																																																																																																																											
Q5	4	CONTACT AUXILIAIRE SD	A9N26927	SCHNEIDER ELECTRIC	1																																																																																																																																																																																																																											
Q6	4	DISJONCTEUR DT40 1P+N 10A 6kA COURBE C	A9N21024	SCHNEIDER ELECTRIC	1																																																																																																																																																																																																																											
Q6	4	CONTACT AUXILIAIRE SD	A9N26927	SCHNEIDER ELECTRIC	1																																																																																																																																																																																																																											
Q7	4	DISJONCTEUR DT40 1P+N 10A 6kA COURBE C	A9N21024	SCHNEIDER ELECTRIC	1																																																																																																																																																																																																																											
Q7	4	CONTACT AUXILIAIRE SD	A9N26927	SCHNEIDER ELECTRIC	1																																																																																																																																																																																																																											
Q8	5	DISJONCTEUR DT40 1P+N 16A 6kA, COURBE C	A9N21025	SCHNEIDER ELECTRIC	1																																																																																																																																																																																																																											
Q9	5	DISJONCTEUR DT40 1P+N 16A 6kA, COURBE C	A9N21025	SCHNEIDER ELECTRIC	1																																																																																																																																																																																																																											
Q10	5	DISJONCTEUR DT40 1P+N 16A 6kA, COURBE C	A9N21025	SCHNEIDER ELECTRIC	1																																																																																																																																																																																																																											
Q11	5	DISJONCTEUR DT40 1P+N 16A 6kA, COURBE C	A9N21025	SCHNEIDER ELECTRIC	1																																																																																																																																																																																																																											
RECTORAT DE LA GUADELOUPE BÂT. 3 - TD R+1		DISMATTEQ Guadeloupe								PRESTEELEC		Nomenclature (Rep_Folio_Libelle_Ref_Fab)		FOLIO 12 ◀ 11 13 ▶ Logiciel SEE v. 4019																																																																																																																																																																																																																		
		DESSINE PAR:								Document n°:																																																																																																																																																																																																																						
		DATE DE CREATION: 05.01.2015		A 17/08/2015		Mise à Jour		G.D.																																																																																																																																																																																																																								
				INDICE		DATE		MODIFICATION		DES.																																																																																																																																																																																																																						

REPERE	FOLIO	DESIGNATION	REFERENCE	FABRICANT	QTE
Q12	5	DISJONCTEUR DT40 1P+N 16A 6kA, COURBE C	A9N21025	SCHNEIDER ELECTRIC	1
Q13	5	DISJONCTEUR DT40 1P+N 16A 6kA, COURBE C	A9N21025	SCHNEIDER ELECTRIC	1
Q14	5	DISJONCTEUR DT40 1P+N 16A 6kA, COURBE C	A9N21025	SCHNEIDER ELECTRIC	1
Q15	5	DISJONCTEUR DT40 1P+N 16A 6kA, COURBE C	A9N21025	SCHNEIDER ELECTRIC	1
Q16	5	DISJONCTEUR DT40 1P+N 10A 6kA COURBE C	A9N21024	SCHNEIDER ELECTRIC	1
Q17	6	DISJONCTEUR DT40 1P+N 10A 6kA COURBE C	A9N21024	SCHNEIDER ELECTRIC	1
Q17	6	CONTACT AUXILIAIRE SD	A9N26927	SCHNEIDER ELECTRIC	1
Q18	6	DISJONCTEUR DT40 1P+N 10A 6kA COURBE C	A9N21024	SCHNEIDER ELECTRIC	1
Q18	6	CONTACT AUXILIAIRE SD	A9N26927	SCHNEIDER ELECTRIC	1
QC	3	DISJONCTEUR DT40 1P+N 10A 6kA COURBE C	A9N21024	SCHNEIDER ELECTRIC	1
QC	3	CONTACT AUXILIAIRE SD	A9N26927	SCHNEIDER ELECTRIC	1
QCL	6	DISJONCTEUR DT40 1P+N 25A 6kA, COURBE C	A9N21027	SCHNEIDER ELECTRIC	1
QCL	6	CONTACT AUXILIAIRE SD	A9N26927	SCHNEIDER ELECTRIC	1
QG	3	DISJONCTEUR iC60N 4P 50A, 440VAC/6kA 133VDC/6kA, COURBE C	A9F77450	SCHNEIDER ELECTRIC	1
QO.1	7	CONTACT AUXILIAIRE iSD	A9A26927	SCHNEIDER ELECTRIC	1
QO.1	7	DISJONCTEUR DT40 1P+N 16A 6kA, COURBE C	A9N21025	SCHNEIDER ELECTRIC	1
QO.1	7	BLOC VIGI DT40 1P+N CLASSE AC 25A 30mA 230VAC	A9N21450	SCHNEIDER ELECTRIC	1
QO.2	7	CONTACT AUXILIAIRE iSD	A9A26927	SCHNEIDER ELECTRIC	1
QO.2	7	DISJONCTEUR DT40 1P+N 16A 6kA, COURBE C	A9N21025	SCHNEIDER ELECTRIC	1
QO.2	7	BLOC VIGI DT40 1P+N CLASSE AC 25A 30mA 230VAC	A9N21450	SCHNEIDER ELECTRIC	1
QO.3	7	CONTACT AUXILIAIRE iSD	A9A26927	SCHNEIDER ELECTRIC	1
QO.3	7	DISJONCTEUR DT40 1P+N 16A 6kA, COURBE C	A9N21025	SCHNEIDER ELECTRIC	1
QO.3	7	BLOC VIGI DT40 1P+N CLASSE AC 25A 30mA 230VAC	A9N21450	SCHNEIDER ELECTRIC	1
QO.4	7	CONTACT AUXILIAIRE iSD	A9A26927	SCHNEIDER ELECTRIC	1
QO.4	7	DISJONCTEUR DT40 1P+N 16A 6kA, COURBE C	A9N21025	SCHNEIDER ELECTRIC	1
QO.4	7	BLOC VIGI DT40 1P+N CLASSE AC 25A 30mA 230VAC	A9N21450	SCHNEIDER ELECTRIC	1
QO.5	7	CONTACT AUXILIAIRE iSD	A9A26927	SCHNEIDER ELECTRIC	1
QO.5	7	DISJONCTEUR DT40 1P+N 16A 6kA, COURBE C	A9N21025	SCHNEIDER ELECTRIC	1
QO.5	7	BLOC VIGI DT40 1P+N CLASSE AC 25A 30mA 230VAC	A9N21450	SCHNEIDER ELECTRIC	1
QO.6	7	CONTACT AUXILIAIRE iSD	A9A26927	SCHNEIDER ELECTRIC	1
QO.6	7	DISJONCTEUR DT40 1P+N 16A 6kA, COURBE C	A9N21025	SCHNEIDER ELECTRIC	1
QO.6	7	BLOC VIGI DT40 1P+N CLASSE AC 25A 30mA 230VAC	A9N21450	SCHNEIDER ELECTRIC	1
QO.7	7	CONTACT AUXILIAIRE iSD	A9A26927	SCHNEIDER ELECTRIC	1

[illegible]